

# S・MC工法

特殊ギャザー構造キャップ付ステンレスピンニング工法



無粉塵

超低騒音

超低振動

ORIENTEC

平成20年4月に建築基準法第12条に基づき、外装タイルの定期点検が義務化されました。今後増加していくであろう、外装タイルの改修工事…その一つとしてS・MC工法をご提案いたします。

[ S・MC工法の特長 ]

**湿式型の低振動ドリルの使用で 音も穴もスツキリ!**

従来工法の振動ドリルによる穴あけ作業では、

打撃を加えて穿孔するので、**大きな音が出ます。**

タイルの裏側に**樹脂が回りません。**

クラック箇所に粉塵が詰まってしまう、浮き部分に**樹脂が回りません。**

穴あけの際、タイルの**カケ・ワレが発生**します。

穴あけの際に**粉塵が発生し、清掃が必要**になります。

などの**問題を解決**します。



スーパードリル使用時の穴あけ



振動ドリル使用時の穴あけ

**パーフェクトノズルの使用で 樹脂注入がキッチリ!**

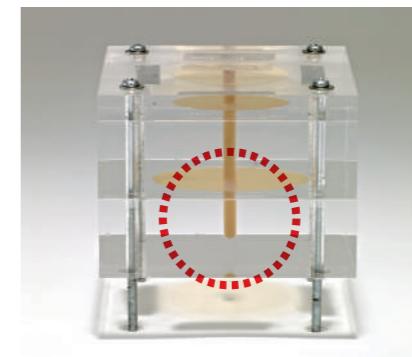
一般のノズルでは、ノズル長が短いため、樹脂注入時に注入孔の奥に空隙部(エア溜り)ができ、コンクリート躯体に十分な樹脂が注入されません。

一方、穴の最深部に空隙部を残さないパーフェクトノズル(樹脂注入専用ノズル)は、アンカーピン長さに合わせてノズルの長さを選択する事ができ、

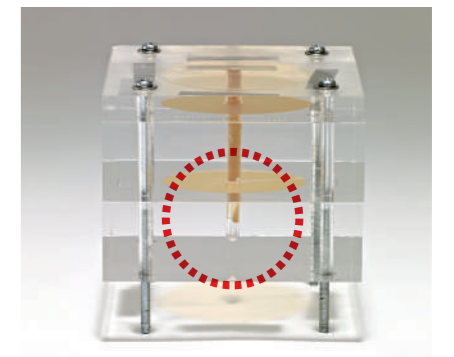
注入孔の奥底から樹脂を注入することにより、コンクリート躯体に確実に樹脂を注入することができます。



▲ パーフェクトノズル



[ パーフェクトノズル使用時 ]



[ 通常ノズル使用時 ]



[ 施工手順 ]



打 診

打診棒を使い浮き箇所をチェックしてください。



マーキング

浮き箇所を正確にマーキングしてください。



穴あけ

ピンの径に合ったビットを使用して穴あけを行ってください。  
※穴あけの深さはコンクリート躯体に30mmは入るように穴あけを行ってください。  
※必要に応じてサラもみをしてください。



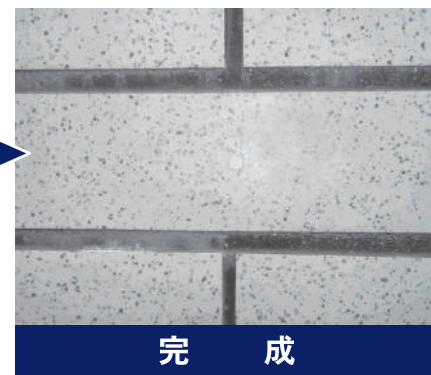
樹脂注入

パーフェクトノズルを使用して注入してください。



ピンの挿入

ピンの挿入後、溢れ出た樹脂を丁寧に清掃してください。



完 成

耐候性に優れた塗料を焼付塗装した

## 特殊ギャザー構造の マスキングキャップでガッチリ!

タイルの貼り替え・・・バッチリ色が合いますか?

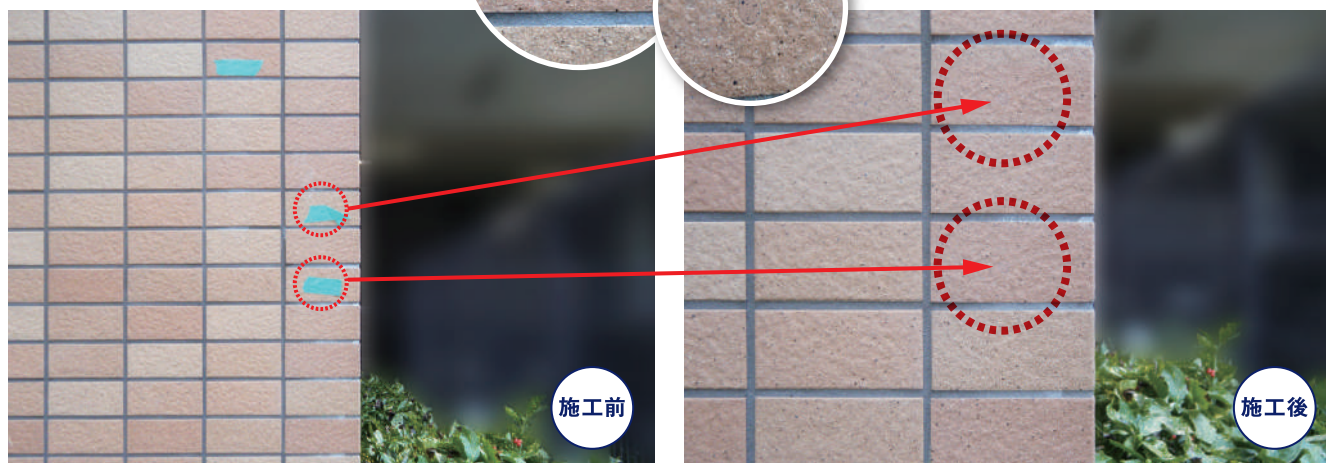
街中にあふれる色違いのタイルの貼られた建物 —— そんな建物、イヤですよね!?

弊社のS・MC工法なら、タイル合わせて製作された特殊マスキングキャップときっちり回った樹脂の力でタイルの落下と建物の価値をガッチリガードします。

### タイル貼り替えだと



### S・MC工法なら



施工例

## S・MC [特許] (ステンレスピン付マスキングキャップ)

- キャップ外側の特殊なギャザー構造により、樹脂の圧力によるピンの戻りを防ぎます。
- 既存タイルの色に合わせてシリコンアクリル系塗料を調色しています。  
また、キャップ頭部に焼付塗装をしていますので、耐候性・耐薬品性に優れています。
- キャップは真鍮製なので、錆、腐食等の心配はありません。



施工例



▲ ステンレスピン付マスキングキャップ

特許  
取得製品

マスキングキャップ材質	真 鍮 製
マスキングキャップ塗装材料	シリコンアクリル樹脂塗料
焼 付 塗 装 温 度	100℃ ~ 120℃
ステンレスピンの材質	SUS304

全ネジピン ネジ径	全ネジピン長さ (mm)	キャップ口径 (mm)	ドリル径 (mm)
M 3	40	φ5.5	φ4.0
M 4	40・50・60	φ6.5	φ5.0
M 5	40・50・60	φ7.5	φ6.0

※上記以外の長さはお問い合わせください。ご対応いたします。なお、無塗装での出荷はいたしません。  
※調色には2週間程度お時間をいただきます。



[ 使用部材・機械 ]



▲ スーパードリル



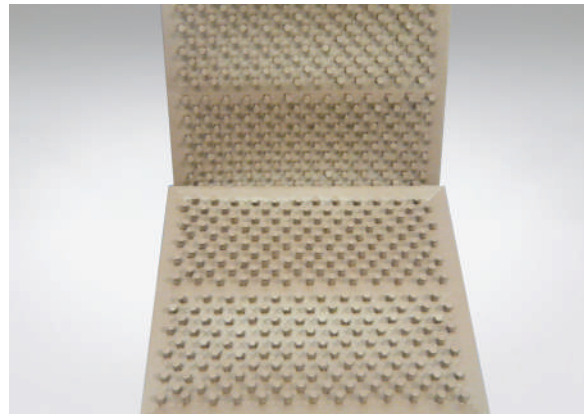
▲ 冷却剤



▲ ボディビット



▲ 樹脂



▲ マスキングキャップ



▲ パーフェクトノズル (※注入用のガンに取り付けてください)

[ 試験データ ]

1. マスキングキャップのカサの強度試験

No.	引抜き最大荷重 (KN)	破壊状況
1	5.2	モルタル板破壊
2	5.6	モルタル板破壊
3	5.3	モルタル板破壊

2. マスキングキャップの樹脂注入時の引っ張り試験

No.	引抜き最大荷重 (KN)	破壊状況
1	4.9	ボルトの抜け
2	6.5	ボルトの破断
3	7.2	ボルトの破断

※(財)建材試験センターでの試験結果/試験日:平成18年4月7日



# スーパーMC工法

足場壁つなぎアンカー用マスキングキャップ(フレキシブルタイプ)

- ◆ **タイルの貼り替えが不要**  
スーパードリル<sup>※</sup>で開けた穴にぴったりフィット!  
※弊社スーパードリルのカタログをご参照ください。
- ◆ **四分のアンカーならメーカーは問いません**  
外径を問わずに使用可能!
- ◆ **施工時のアンカーの深さを問いません<sup>※</sup>**  
専用アジャスターで深さ調整もラクラク!  
※アンカーの深さによっては、特注のアジャスターが必要な場合があります。
- ◆ **プラスチックハンマーで叩くだけの簡単施工<sup>※</sup>**  
専用アジャスターがアンカーにぴったりフィット!  
※アンカーが斜めに入っている場合は、無理に叩くとネックの部分が折れる場合があります。必ず作業手順をご覧になりながら施工してください。
- ◆ **新構造「フレキシブルネック」<sup>※</sup>**  
キャップのネック部がフレキシタイプにより、壁と面一に!  
※アンカーが斜めに入っている場合は、無理に叩くとネックの部分が折れる場合があります。必ず作業手順をご覧になりながら施工してください。
- ◆ **耐候性に優れた塗料**  
耐候性に優れた塗料<sup>※</sup>を、タイルの色に合わせて調色!  
※シリコンアクリル製。ご希望により、無塗装でも出荷いたします。



▲ 足場壁つなぎアンカー用マスキングキャップ



施工例

■お問い合わせは

株式会社 **オリエンテック**

〒341-0024 埼玉県三郷市三郷2-2-11 中村ビル2階

**TEL.048-952-9900**

FAX.048-952-9910

[e-mail] info@orientec.jp

<http://www.orientec.jp/>